

# Adapter Anschweißstutzen

## Anschluss

metrisches Außengewinde mit 60° Innenkonus LL-Reihe Rohr zum Anschweißen

## Norm

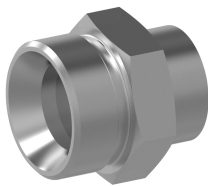
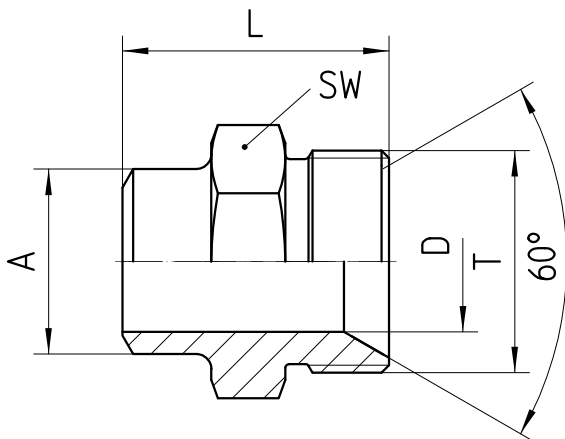
DIN 7631

## Anwendung

für Saug- und Rücklaufleitungen

## Werkstoff

Stahl



Bestell-Nr.	DN in mm	T1	SW in mm	A in mm	D in mm	L±3 in mm
AS M 30x1.5	20	M 30x1.5	32	25,0	19	36

<b>AS M 38x1.5</b>	25	M 38x1.5	41	32,0	25	38
<b>AS M 45x1.5</b>	32	M 45x1.5	46	38,0	31	42
<b>AS M 52x1.5</b>	38	M 52x1.5	55	46,0	38	44
<b>AS M 65x2</b>	51	M 65x2.0	65	61,0	50	46
<b>AS M 78x2</b>	60	M 78x2.0	80	76,5	60	47