

Druckarmaturen SFL 90°

Anschluss

SAE-Flansch 3000PSI (L-Reihe)

Norm

ISO 6162-1

Anwendung

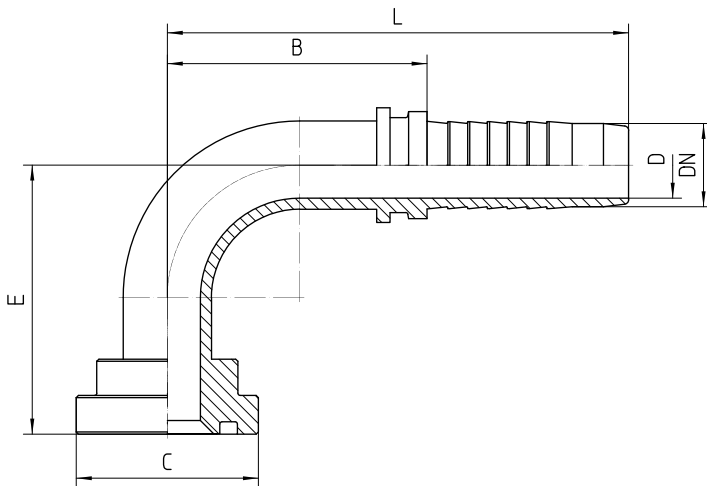
3SPC / 4SP Schläuche / 4SH19 / 4SH25

Werkstoff

Stahl

Oberfläche

galvanisch verzinkt



Bestell-Nr.	DN in mm	Flansch in Zoll	C in mm	min. D in mm	E±3 in mm	B±3 in mm	L±3 in mm
4.470-08-08	12	1/2	30,2	9,0	42	42	80
4.470-12-08	12	3/4	38,1	9,0	41	42	80
4.470-08-10	16	1/2	30,2	12,0	55	52	94
4.470-12-10	16	3/4	38,1	12,0	54	52	94
4.470-08-12	19	1/2	30,2	13,5	63	57	103
4.470-12-12	19	3/4	38,1	14,8	60	60	106
4.470-16-12	19	1	44,5	14,8	60	60	106
4.470-12-16	25	3/4	38,1	19,9	72	65	120
4.470-16-16	25	1	44,5	19,9	70	65	120
4.470-20-16	25	1 1/4	50,8	19,9	72	65	120