

## Druckarmaturen SFS 90°

### Anschluss

SAE-Flansch 6000PSI (S-Reihe)

### Norm

ISO 6162-2

### Anwendung

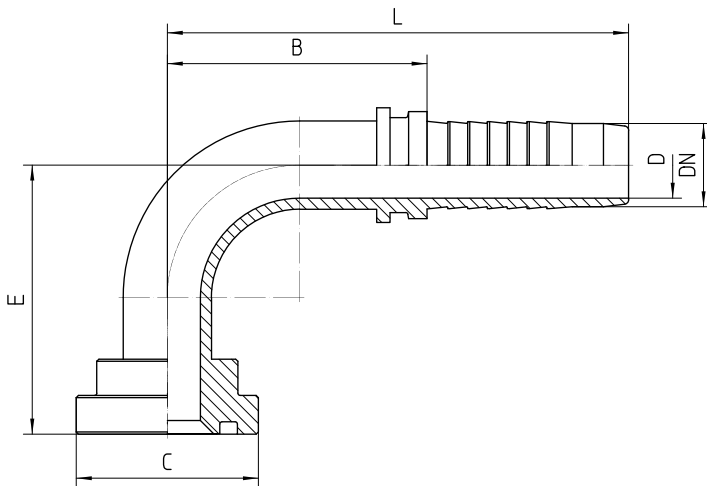
3SPC / 4SP Schläuche / 4SH19 / 4SH25

### Werkstoff

Stahl

### Oberfläche

galvanisch verzinkt



Bestell-Nr.	DN in mm	Flansch in Zoll	C in mm	min. D in mm	E±3 in mm	B±3 in mm	L±3 in mm
<b>4.471-08-08</b>	12	1/2	31,7	9,0	44	39	77
<b>4.471-12-08</b>	12	3/4	41,3	9,0	42	41	79
<b>4.471-08-10</b>	16	1/2	31,7	12,0	56	52	94
<b>4.471-12-10</b>	16	3/4	41,3	12,0	54	52	94
<b>4.471-08-12</b>	19	1/2	31,7	14,0	63	58	104
<b>4.471-12-12</b>	19	3/4	41,3	14,8	60	60	106
<b>4.471-16-12</b>	19	1	47,6	14,8	62	60	106
<b>4.471-12-16</b>	25	3/4	41,3	19,9	72	65	120
<b>4.471-16-16</b>	25	1	47,6	19,9	73	63	118
<b>4.471-20-16</b>	25	1 1/4	54,0	19,9	74	65	120