

Druckarmaturen CES Gerade

Anschluss

metrisches Außengewinde mit 24° Innenkonus und Rohranschluss S-Reihe

Norm

ISO 8434-1

Anwendung

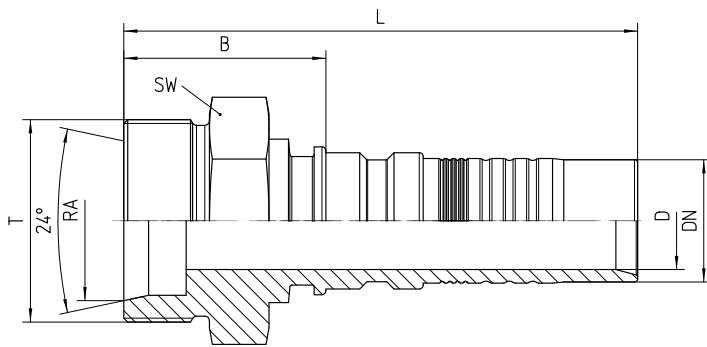
4SH / R15 / R13 (DN51) Schläuche

Werkstoff

Stahl

Oberfläche

galvanisch verzinkt



Bestell-Nr.	DN in mm	RA	T	SW in mm	min. D in mm	B±3 in mm	L±3 in mm

7.180-10-10	16	20S	M 30x2.0	32	12,0	36	88
7.180-12-12	19	25S	M 36x2.0	36	15,0	41	98
7.180-16-16	25	30S	M 42x2.0	46	20,0	43	110
7.180-20-20	31	38S	M 52x2.0	55	25,0	52	132
7.180-24-24	38	50S	M 68x2.0	70	30,0	57	148