

## Druckarmaturen Ringauge Metrisch

### Anschluss

Ringstutzen für metrische Hohlrauben (M)

### Norm

DIN 7642

### Anwendung

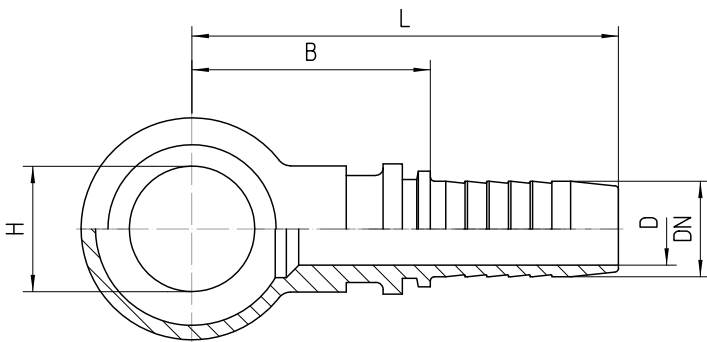
TE / SN / SC / SN-K / PTFE Schläuche

### Werkstoff

Stahl

### Oberfläche

galvanisch verzinkt



Bestell-Nr.	DN in mm	zugehörigen Hohlschraube DIN 7643-H	H in mm	min. D in mm	B±3 in mm	L±3 in mm
-------------	----------	-------------------------------------	---------	--------------	-----------	-----------

<b>1.090-10-04</b>	06	M 10x1.0	10,2	3,5	30	57
<b>1.090-12-04</b>	06	M 12x1.5	12,2	4,0	32	59
<b>1.090-14-04</b>	06	M 14x1.5	14,2	4,0	33	61
<b>1.090-10-05</b>	08	M 10x1.0	10,2	4,0	29	57
<b>1.090-12-05</b>	08	M 12x1.5	12,2	5,5	31	59
<b>1.090-14-05</b>	08	M 14x1.5	14,2	5,5	33	61
<b>1.090-16-05</b>	08	M 16x1.5	16,2	5,5	35	63
<b>1.090-12-06</b>	10	M 12x1.5	12,2	5,5	31	61
<b>1.090-14-06</b>	10	M 14x1.5	14,2	7,0	33	63
<b>1.090-16-06</b>	10	M 16x1.5	16,2	7,0	35	65
<b>1.090-18-06</b>	10	M 18x1.5	18,2	7,0	37	67
<b>1.090-14-08</b>	12	M 14x1.5	14,2	7,0	35	67
<b>1.090-16-08</b>	12	M 16x1.5	16,2	7,0	37	69
<b>1.090-18-08</b>	12	M 18x1.5	18,2	10,0	39	71
<b>1.090-22-08</b>	12	M 22x1.5	22,2	10,0	42	74
<b>1.090-16-10</b>	16	M 16x1.5	16,2	7,0	39	73
<b>1.090-18-10</b>	16	M 18x1.5	18,2	10,0	41	75
<b>1.090-22-10</b>	16	M 22x1.5	22,2	13,0	44	78
<b>1.090-26-10</b>	16	M 26x1.5	26,2	13,0	47	81
<b>1.090-18-12</b>	19	M 18x1.5	18,2	10,0	44	83
<b>1.090-22-12</b>	19	M 22x1.5	22,2	13,0	47	86
<b>1.090-26-12</b>	19	M 26x1.5	26,2	15,0	50	89
<b>1.090-22-16</b>	25	M 22x1.5	22,2	15,0	50	97

<b>1.090-26-16</b>	25	M 26x1.5	26,2	15,0	53	100
<b>1.090-26-20</b>	31	M 26x1.5	26,2	15,0	56	111
<b>1.090-30-20</b>	31	M 30x1.5	30,2	21,0	60	115