

Druckarmaturen NO-SKIVE 1SC (101 1SC)

Anwendung

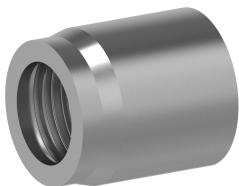
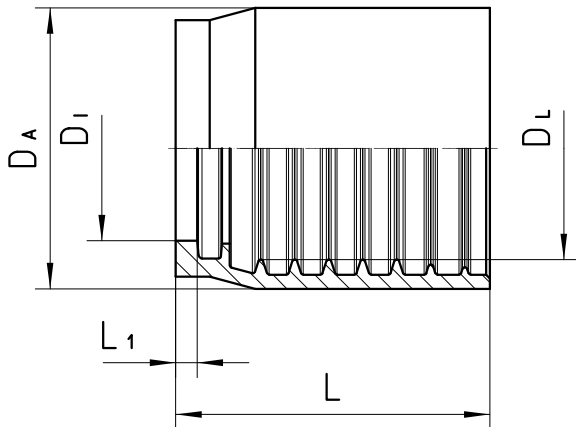
dH1000
1SC / 1SN-K Schläuche -nicht schälen-

Werkstoff

Stahl

Oberfläche

galvanisch verzinkt



Bestell-Nr.	DN in mm	DA in mm	DI in mm	DL in mm	L in mm	L1 in mm	Hinweis
101-04-1SC	06	20,0	12,0	14,0	30,0	2,3	*3
101-05-1SC	08	22,0	13,0	14,8	30,0	2,3	*3,*4

101-06-1SC	10	24,0	14,5	17,2	32,0	2,4	*3,*4
101-16-1SC	25	44,0	31,0	36,7	44,0	3,8	*3

Hinweis

*3 nur für 1SC Schläuche nach DIN EN 857 -nicht schälen-

*4 abweichend von der Abbildung ohne Absatz, durchgängiger Aussendurchmesser