

# Hydraulikschläuche Spiralgewellt

## Seele

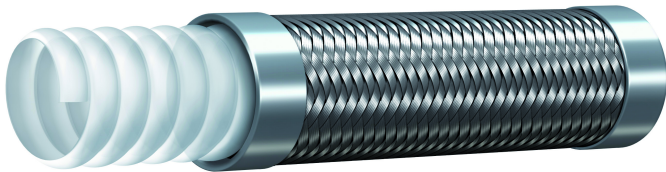
flach gewellt

## Einlagen

Edelstahlgeflecht AISI 304

## Temperatur

-70°C bis +260°C



Bestell-Nr.	DN in mm	Innen Ø min/max in mm	Außen Ø min/max in mm	Betriebsdruck bei 20° in bar	Berstdruck bei 20° in bar	kleinster Biegeradius R in mm	Masse in kg/m
R272-04	6	6,0 / 6,5	9,1 / 9,7	172	517	20	0,177
R272-05	8	7,8 / 8,3	12,2 / 12,7	100	400	25	0,195
R272-06	10	9,0 / 10,0	13,0 / 14,0	138	414	25	0,212
R272-08	12	12,5 / 13,0	18,2 / 19,2	103	310	25	0,303
R272-10	16	15,4 / 16,4	21,6 / 22,6	83	248	55	0,631
R272-12	19	18,5 / 19,6	24,0 / 25,3	69	207	65	0,430
R272-16	25	32,1 / 33,7	32,1 / 33,7	46	138	90	0,653
R272-20	31	32,0 / 32,5	40,2 / 41,2	34	103	125	0,750
R272-24	40	39,1 / 39,6	49,0 / 49,5	30	90	160	0,800
R272-32	51	49,9 / 50,9	59,2 / 60,2	23	70	200	0,950