

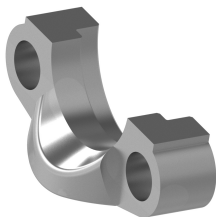
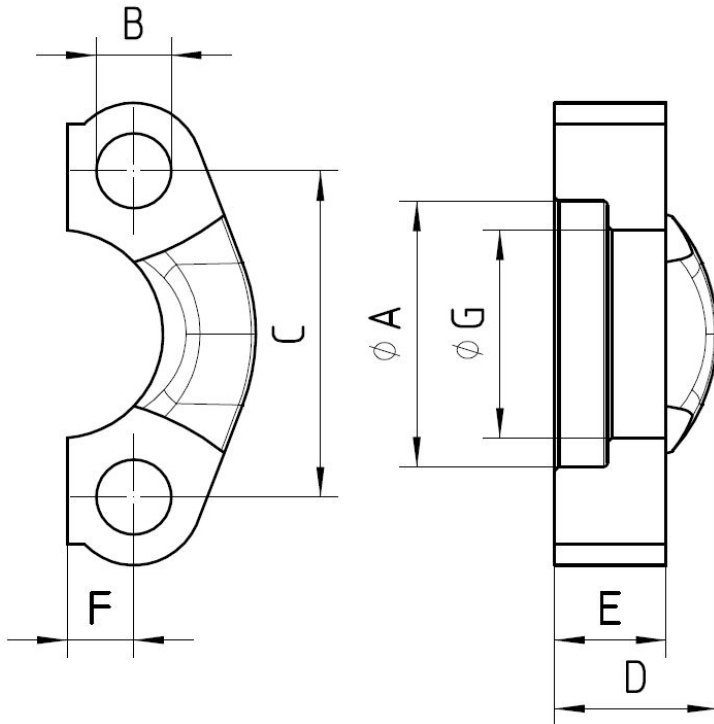
## Pressure fittings SAE 3000 PSI flange half

### Material

Steel

### Surface protection

Zinc-electroplated



Bestell-Nr.	old	SAE-size	A in	G in	B in	C in	D in	E in	strength class	for
-------------	-----	----------	------	------	------	------	------	------	----------------	-----

	Order no.	in inch	mm	mm	mm	mm	mm	mm	in mm	bolt
<b>480-001</b>	480- 8	1/2	31,0	24,3	8,7	38,1	19	13	8,8	M 8x25
<b>480-003</b>	480-12	3/4	38,9	32,1	11,1	47,6	22	14	10,8	M 10x30
<b>480-006</b>	480-16	1	45,2	38,5	13,1	52,4	24	16	10,8	M 10x30
<b>480-008</b>	480-20	1 1/4	51,6	43,7	15,1	58,7	22	16	12,0	M 10x35
<b>480-010</b>	480-20-I	1 1/4	51,6	43,7	15,1	58,7	22	16	10,5	M 10x35
<b>480-011</b>	480-20-II	1 1/4	51,6	43,7	15,1	58,7	22	16	12,5	M 12x35
<b>480-012</b>	480-24	1 1/2	61,1	50,8	17,9	69,9	25	16	13,5	M 12x35
<b>480-014</b>	480-32	2	72,2	62,7	21,4	77,8	26	16	13,5	M 12x35
<b>480-016</b>	480-40	2 1/2	84,9	74,9	25,4	88,9	38	19	13,5	M 12x40
<b>480-019</b>	480-48	3	102,4	90,9	31,0	106,4	41	22	17,0	M 16x45
<b>480-022</b>	480-56	3 1/2	115,1	102,4	34,9	120,6	28	22	17,0	M 16x45
<b>480-024</b>	480-64	4	127,8	115,1	38,9	130,2	35	25	17,0	M 16x50
<b>480-026</b>	480-80	5	153,2	140,5	46,0	152,4	41	28	17,0	M 16x50